



Wij zijn Dijkoraad



Annelies Lely, projectcoördinator

Erfgoedbouwkundig & installatietechnisch adviesbureau

- Onderhoud
- Verduurzaming
- Uitvoeringsbegeleiding
- Verklaring Instandhoudingskosten Rijksmonumenten
- Herbestemming



Zwolle en Oldenzaal

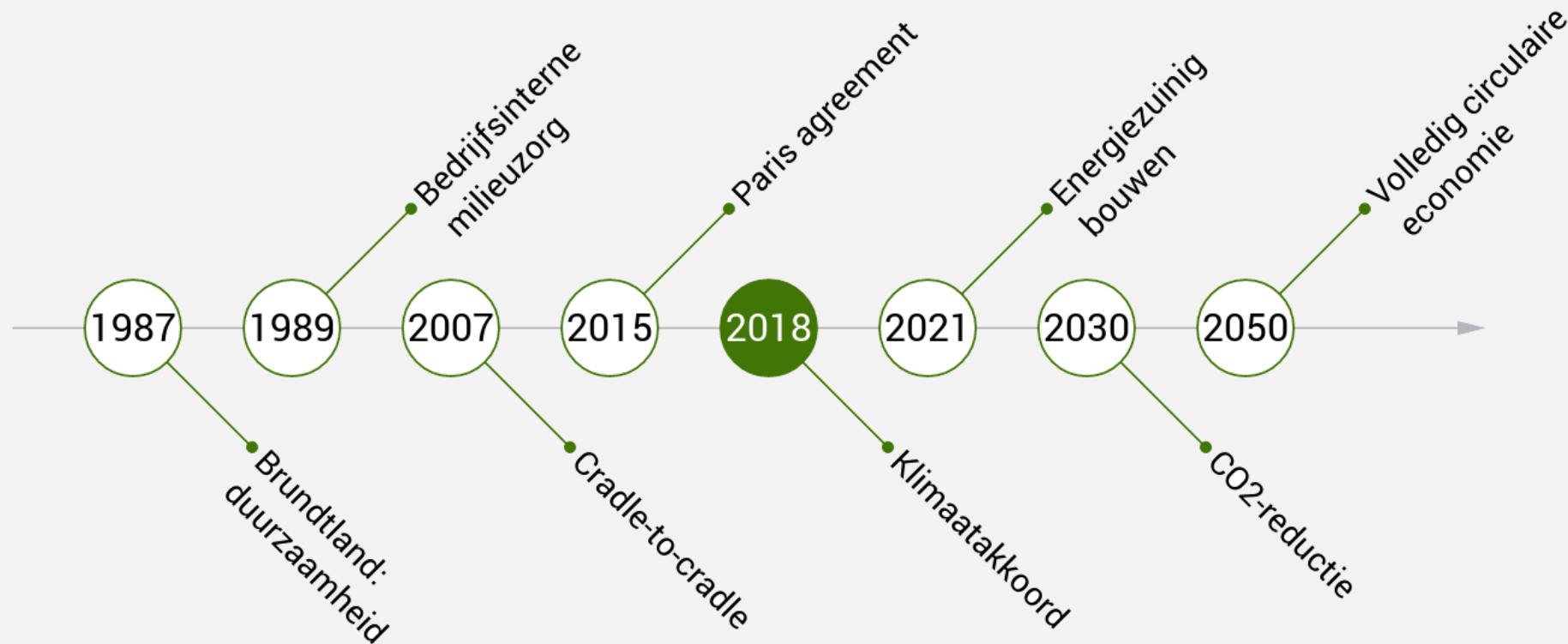


ERM-gecertificeerd



Restauratiefonds.

Een duurzame introductie

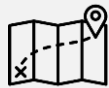


Klimaatakkoord 2018



CO₂ reductie van 40% in 2030 en 60% in 2040 over de gehele voorraad monumenten

- Een besparing van 70% tot 80% bij grootschalige restauraties is haalbaar, wordt er gesteld



Routekaart monumenten

1. Toetsing en werkelijk gebruik als basis
2. Monumentenlabel
3. Stimuleren, uitlijnen en opschalen ondersteuning aan eigenaren
4. Regelgeving
5. Richtlijnen
6. Innovatie



Veel gehoord



Is isoleren het codewoord?

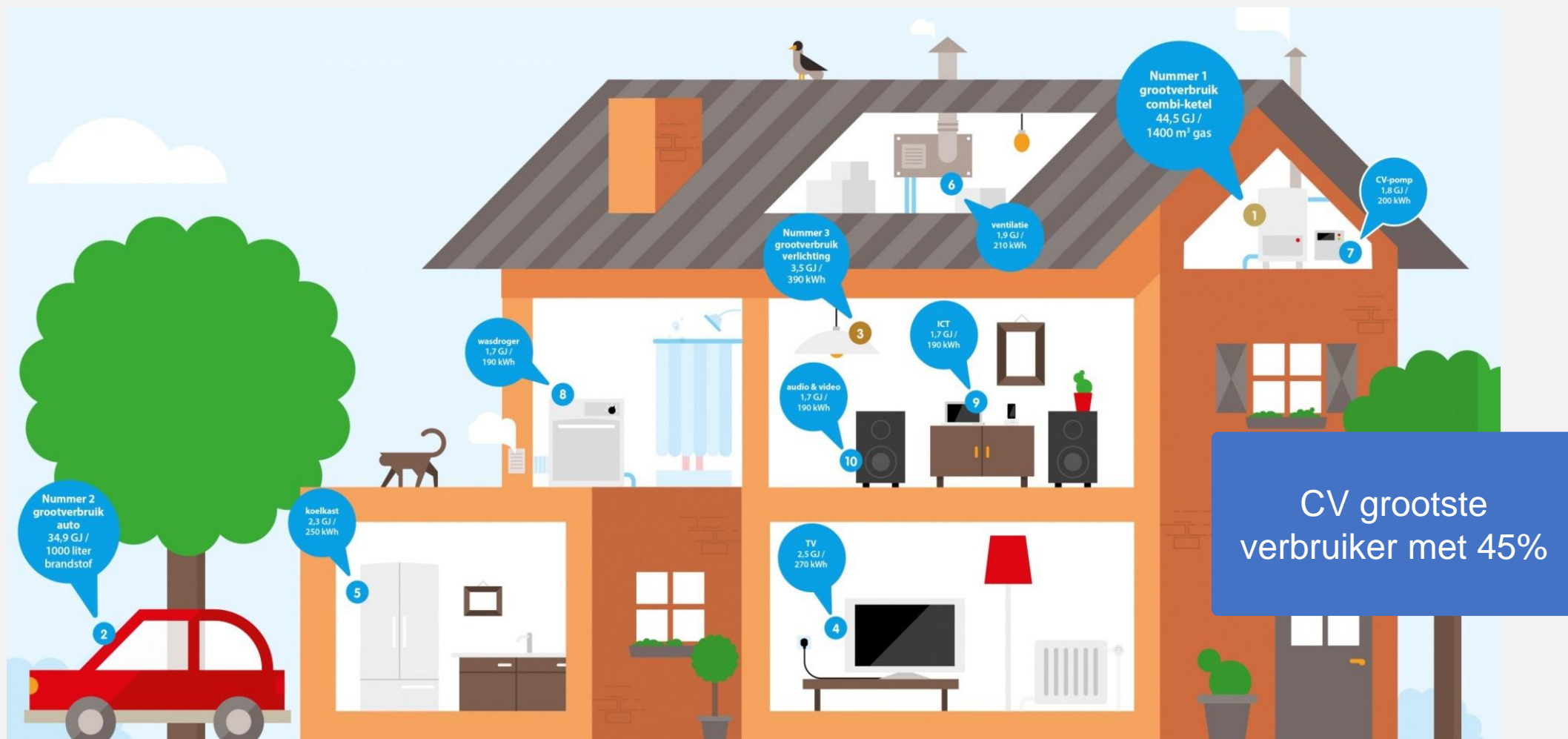
Isoleren = ventileren

Spouwmuurisolatie

Materiaalkeuze



De grootverbruiker



De grootverbruiker - aandachtspunten

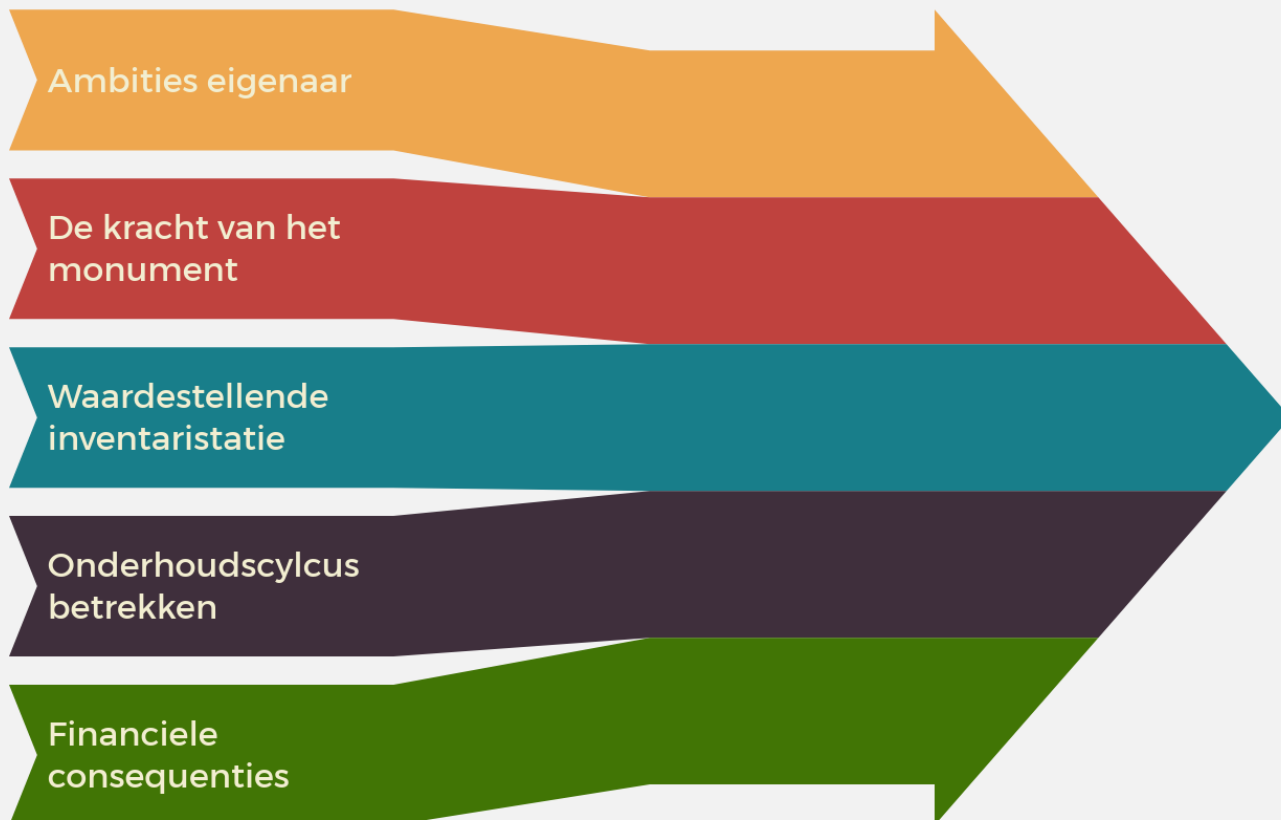
Hoog- en laagtemperatuurinstallatie combineren

Hybride warmtepomp

Pelletkachel



Onze werkwijze als DuMo-adviseur



Maatwerk verduurzamingsadvies
Passend bij het monument én de eigenaar

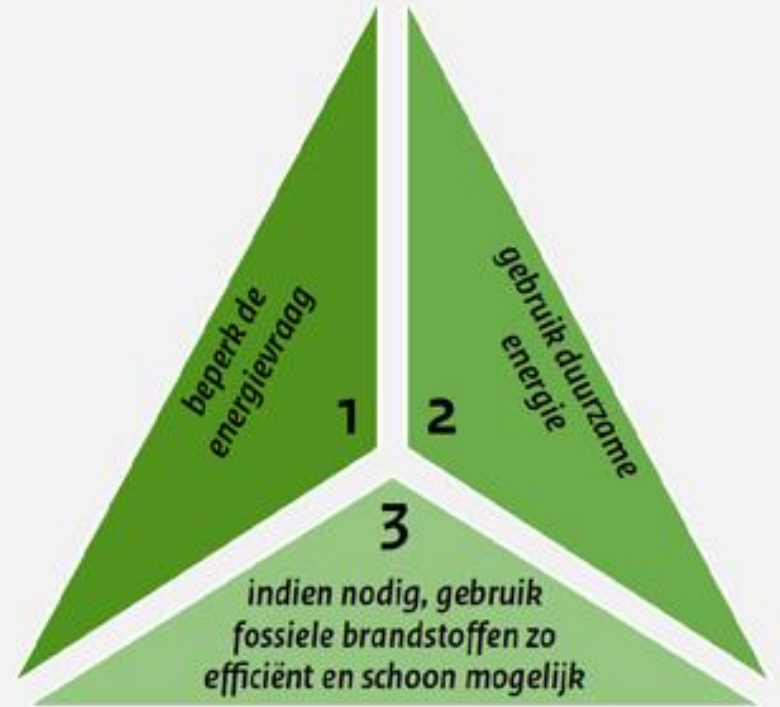
Uitgangspunten DuMo-adviseur

Eigenaar en monument staan centraal

Trias energetica

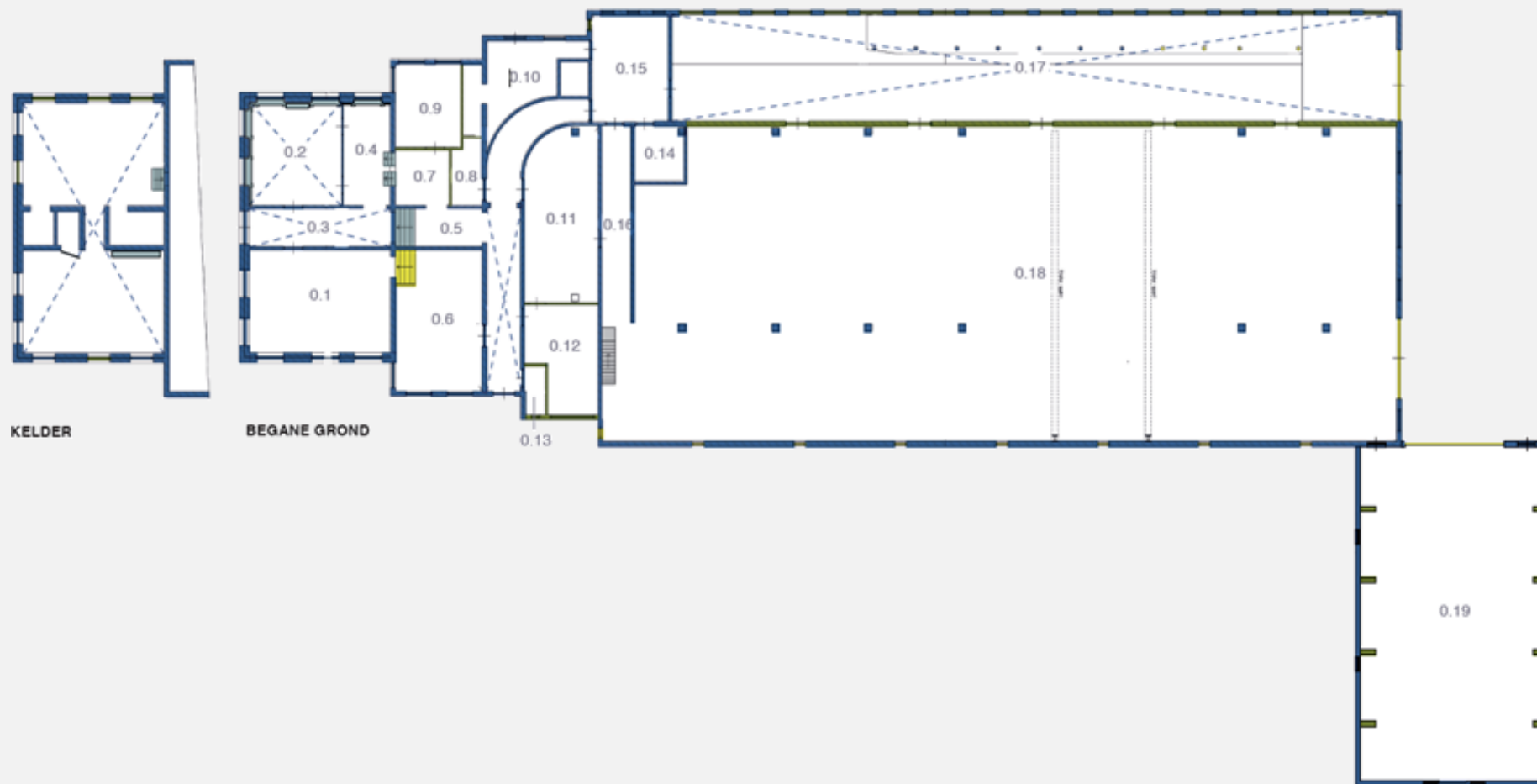
Natuurlijke momenten

Sober en doelmatig



Trias Energetica

Wat te doen...

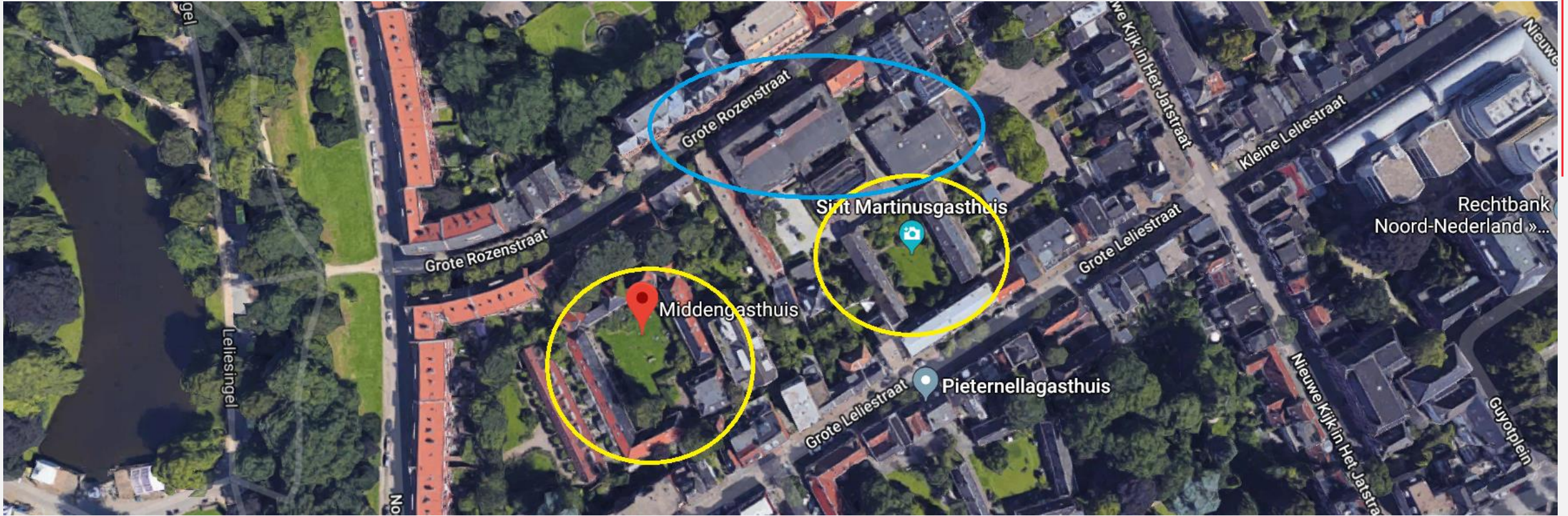




Creatief en pragmatisch

- Koppeling maken met andere panden of ruimte op het terrein
- Innovatief
- Aansluiten bij gebiedsontwikkelingen

Koppelkansen benutten



Conclusie

Alles is maatwerk

Doorgronden van het monument is dus cruciaal

Voor de hand liggende oplossingen kunnen andere problemen veroorzaken

De juiste maatregelen treffen is dus essentieel voor het behoud van uw erfgoed

Een DuMo-adviseur kan u helpen bij het maken van de juiste keuzes

